

for Rent

SHOP

店舗

OFFICE

事務所

RESIDENCE

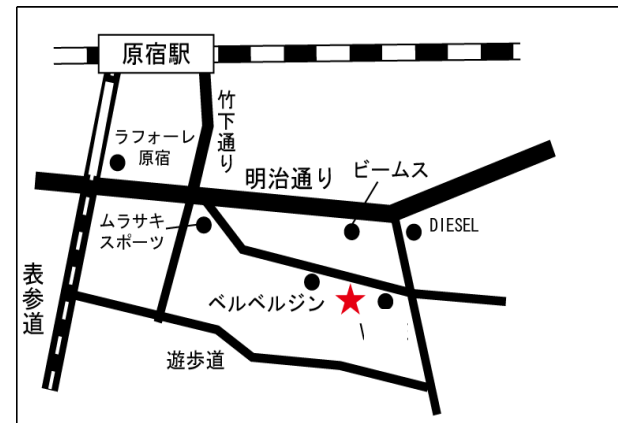
レジデンス

I リヴァージュ神宮前 原宿通り沿い！！

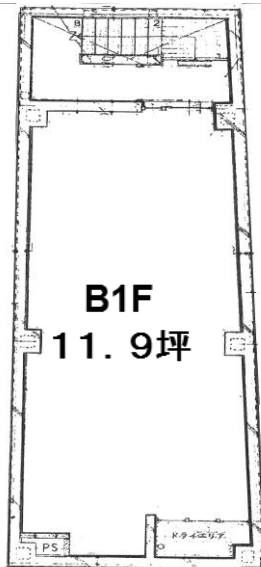


【物件概要】

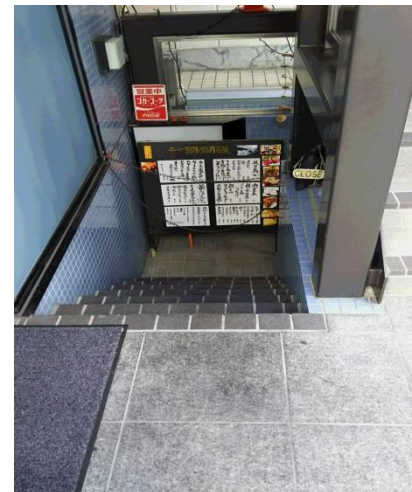
所在地 渋谷区神宮前3-27-14
 構造・規模 鉄骨鉄筋コンクリート造
 地下1階地上4階建
 用途 店舗
 募集部分 地下1階
 契約面積 39.34㎡(11.90坪)
 築年月 平成10年7月



JR山手線『原宿』駅 徒歩8分
 東京メトロ千代田線『明治神宮前』駅 徒歩6分



現飲食店舗
 造作残存
 相談



【賃貸条件】

賃料 290,000円(別途消費税)
 共益費 賃料に含む
 敷金 10ヶ月分
 礼金 無
 償却 2ヶ月分(別途消費税)
 更新料 新賃料の1ヶ月分(別途消費税)
 契約期間 2年
 入居時期 相談
 保証委託契約 要

※図面と現況が異なる場合は
 現況を優先致します。



株式会社 オフィス・ミツキ

不動産業務部

東京都知事免許(6)第71537号

東京都渋谷区神宮前6丁目18番1号 クレインズパーク2階

HP: <http://o-mitsuki.jp>

※定休日: 土日祝

Phone
03-5464-1581

Fax
 03-5464-2052

◎手数料

負担の割合	貸主	%	借主	
				100%
配分の割合	元付	%	客付	
				100%

※手数料
 本物件の賃貸借契約が成立した場合、借主様より仲介手数料として1ヶ月分の税込賃料相当額を申し受けます。

◎情報公開日

2018/11

◎取引態様

専任
媒介

◎案内方法

立会い
現地対応

◎広告掲載

可(相談)
不可