

# for Rent

SHOP

店舗

OFFICE

事務所

RESIDENCE

レジデンス

## マンバビル

明治通りから1本入った稀少物件!!

美容室・エステ等に!! (飲食不可)

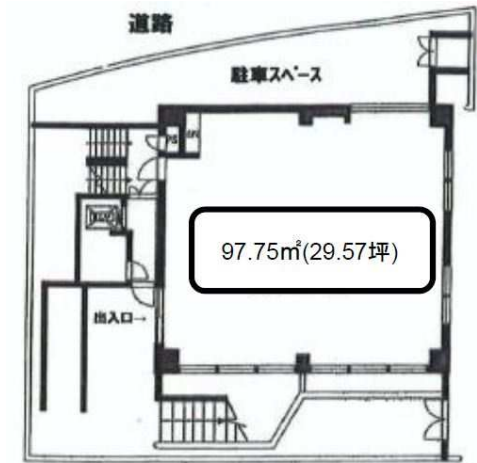
### ◆物件概要◆

所在地 渋谷区神宮前1-8-18  
 規模・構造 RC造地下1階地上3階建  
 竣工 1992年5月  
 用途 店舗(飲食不可)  
 賃貸部分 地下1階部分  
 契約面積 97.75㎡(29.57坪)  
 交通 JR線山手線「原宿」駅 徒歩5分  
 東京メトロ千代田線、副都心線  
 「明治神宮前」駅 徒歩3分



### ◆賃貸条件◆

賃料 780,000円(税別)  
 共益費 100,000円(税別)  
 敷金 賃料の10ヶ月分  
 償却 賃料の2ヶ月分(税別)  
 契約期間 3年(更新可)  
 入居時期 即入居可  
 更新料 新賃料の1ヶ月分(税別)  
 引渡状態 スケルトン



※本物件の賃貸借契約が成立した場合、仲介手数料として賃料の1ヶ月分相当額(別途税)を頂戴いたします。

※図面と現況が異なる場合は現況を優先します。

◎情報公開日 ◎案内方法



## 株式会社 オフィス・ミツキ

不動産業務部

東京都知事免許 (6) 第71537号

東京都渋谷区神宮前6丁目18番1号 クレイズパーク2階

HP: <http://o-mitsuki.jp>

※定休日: 土日祝

Phone

03-5464-1581

Fax

03-5464-2052

### ◎手数料

負担の割合	貸主	%	借主	
				100%
配分の割合	元付	%	客付	
				100%

※手数料

本物件の賃貸借契約が成立した場合、借主より仲介手数料として1ヶ月分の税込賃料相当額を申し受けます。

2018/10/

◎取引態様

専任

媒介

立会い

現地対応

◎広告掲載

可(相談)

不可