

for Rent

SHOP

店舗

OFFICE

事務所

RESIDENCE

レジデンス

幸進ビル Koushin-BLDG

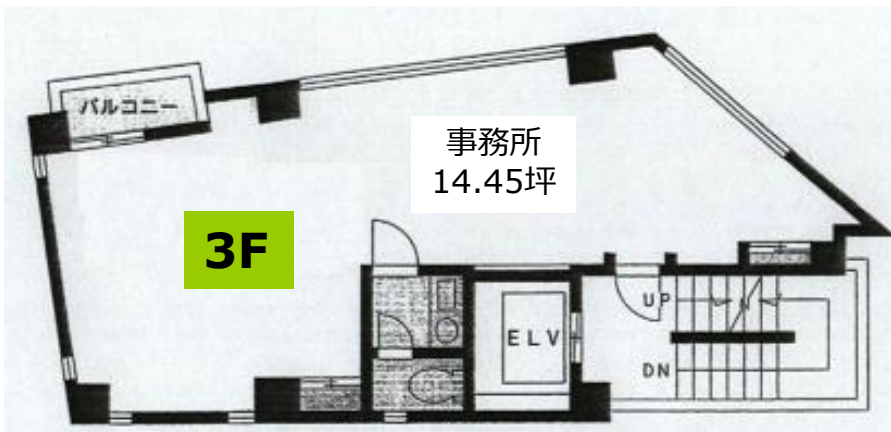


物件概要	
所在地	東京都渋谷区神宮前1-2-14
構造・規模	鉄筋コンクリート造地上6階建て
賃貸部分	地上3階 47.78㎡ (14.45坪)
用途	事務所
設備	EV、トイレ、エアコン、ミニキッチン
竣工	平成12年



賃貸条件

賃料	280,908円 (税込・共益費込)
敷金	4ヶ月
礼金	2ヶ月
契約形態	2年間の普通建物賃貸借契約
更新料	新賃料の1ヵ月分
引渡時期	相談



角地に面した
明るいオフィス！！

JR山手線『原宿』駅 徒歩7分
東京メトロ千代田線・副都心線
『明治神宮前(原宿)』駅 徒歩12分
東京メトロ副都心線『北参道駅』 徒歩9分

保証会社利用の場合あり

※図面と現況が異なる場合は現況を優先致します。



株式会社 オフィス・ミツキ
不動産業務部
東京都知事 (6) 第71537号
東京都渋谷区神宮前6-18-1 クレインズパーク2F
www.o-mitsuki.jp

phone
03-5464-1581
fax
03-5464-2052

◎手数料

負担の割合	貸主	借主	100%
配分の割合	貸主	客付	100%

※手数料:本物件の賃貸借契約が成立した場合、借主様より仲介手数料として1ヶ月分の税込賃料相当額を申し受けます。

◎情報公開日

2018.2

◎取引態様
専任媒介

◎案内方法

○前日連絡
○当日連絡