

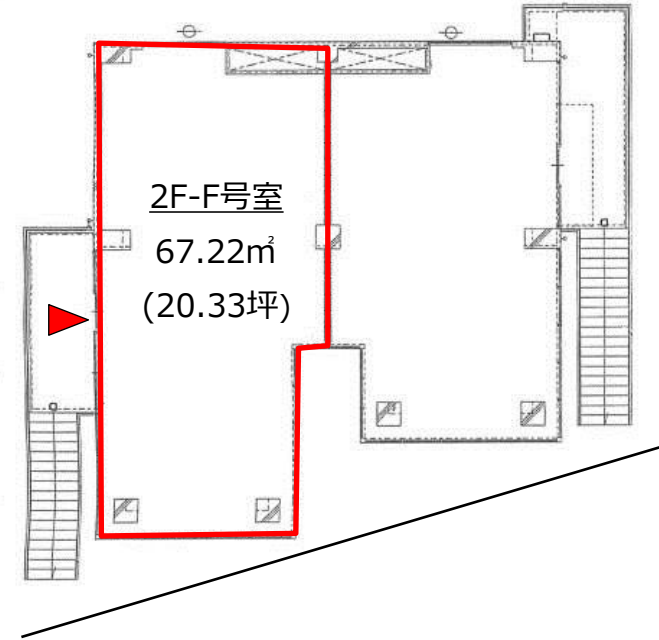
RISA (ライサ) ●2F-F号室 ●美容室・物販・ショールーム

■ 物件概要

所在地	東京都渋谷区神宮前4-25-1
構造・規模	鉄筋コンクリート造 地下1階 地上2階
用途	店舗
賃貸部分	2F-F号室
賃貸面積	67.22㎡ (20.33坪)
竣工	2005年10月
アクセス	千代田線・副都心線 明治神宮前駅 徒歩5分

■ 賃貸条件

月額賃料	月額 550,000円(税別)
セコム代	月額 16,000円(税別)
敷金	賃料の10ヵ月分
礼金	賃料の1ヵ月分
償却	解約時敷金の20%(税別)
契約期間	2年間
契約形態	普通賃貸借契約
入居時期	2018年8月下旬(前倒し可)
引渡状態	美容室の造作譲渡 相談可



※図面と現況が異なる場合は現況を優先致します。
※現在は美容室店舗です。



株式会社 オフィス・ミツキ

不動産業務部

東京都知事免許 (6) 第71537号

東京都渋谷区神宮前6丁目18番1号 クレインズパーク2階

HP: <http://o-mitsuki.jp>

※定休日: 土日祝

Phone
03-5464-1581

Fax
03-5464-2052

◎手数料

負担の割合	貸主	%	借主	100%
配分の割合	元付	%	客付	100%

※手数料
本物件の賃貸借契約が成立した場合、借主様より仲介手数料として1ヵ月分の税込賃料相当額を申し受けます。

◎情報公開日

2018/2

◎取引態様

専任
媒介

◎案内方法

立会い
現地対応

◎広告掲載

可(相談)
不可