

for Rent

SHOP 店舗

OFFICE 事務所

RESIDENCE レジデンス

EN-CHANTE (アンシャンテ)

明るい空間スペース
天高3.2M



◇物件概要◇

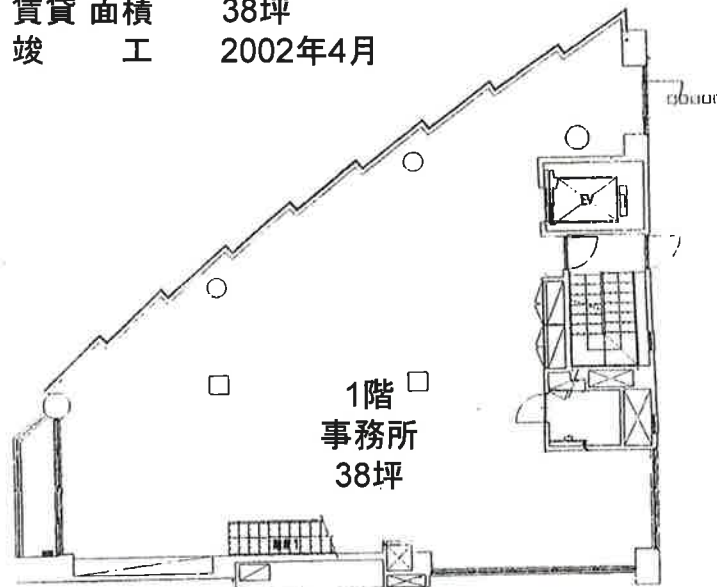
所在地 渋谷区神宮前2-7-15
 構造・規模 鉄骨造 地下1階地上4階建
 用途 事務所・ショールーム
 募集部分 地上1階
 賃貸面積 38坪
 竣工 2002年4月



JR山手線『原宿』駅 徒歩12分
 東京メトロ千代田・副都心線『明治神宮前』駅 徒歩8分

◇賃貸条件◇

賃料 684,000円(税別)
 共益費 賃料に含む
 敷金 5ヶ月
 礼金 1ヶ月(税別)
 償却 1ヶ月(税別)
 契約期間 2年
 更新料 新賃料の1ヶ月分(税別)
 入居時期 7月1日予定
 駐車場有 40,000円(税別)



※図面と現況が異なる場合は現況を優先致します。



株式会社 オフィス・ミツキ

不動産業務部

東京都知事免許(6)第71537号
 東京都渋谷区神宮前6丁目18番1号 クレインズパーク2階
 HP: <http://o-mitsuki.jp> ※定休日: 土日祝

office mitsuki

Phone
03-5464-1581

Fax
03-5464-2052

○手数料

負担の割合	貸主	%	借主	100%
配分の割合	元付	%	客付	100%

※手数料
 本物件の賃貸借契約が成立した時、借主より仲介手数料として1ヶ月分の賃料相当額を申し受けます。

◎情報公開日

2018/4/11

◎取引態様

専任
媒介

◎案内方法

立会い
現地対応

◎広告掲載

可(相談)
不可