

for Rent

SHOP

店舗

OFFICE

事務所

RESIDENCE

レジデンス

ルコタージュビルディング

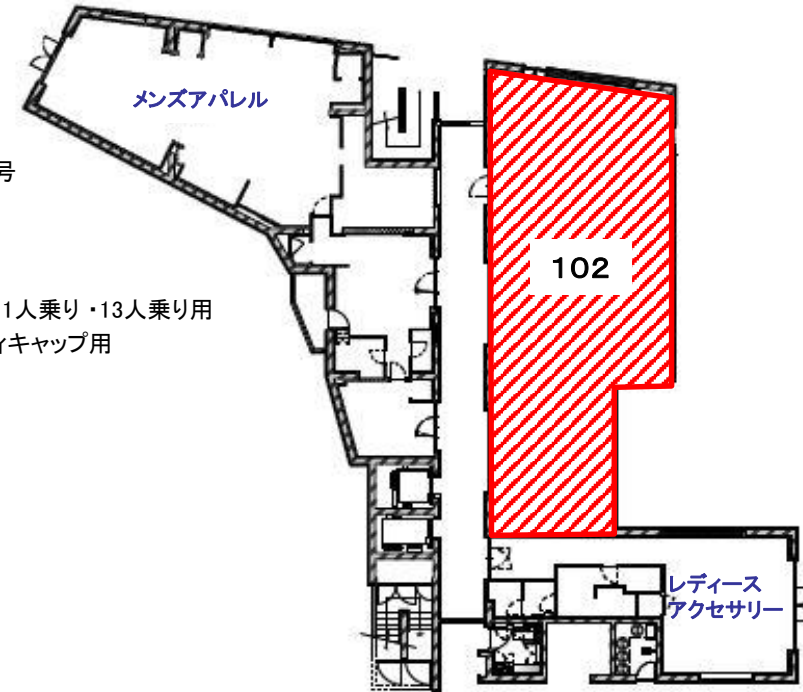
神宮前の希少な路面店！

■物件概要

物件名 ルコタージュビルディング
 所在地 東京都渋谷区神宮前3丁目27番22号
 構造規模 鉄筋コンクリート造地上5階建
 主要用途 店舗
 竣工 2016年12月
 設備 エレベーター・ハンディキャップ用11人乗り・13人乗り用
 共用部トイレ・男女別用・ハンディキャップ用
 喫煙室

■賃貸条件

契約形態 普通賃貸借契約 3年間
 敷金 月額賃料の10ヶ月分
 償却 契約時に20%償却(別途消費税)
 更新料 新賃料の1ヵ月分(別途消費税)
 業種 物販・サービス
 引渡状態 相談(現在 飲食店舗)
 引渡日 相談



●図面と現況が異なる場合は現況を優先致します。

募集区画	面積	賃料(別途消費税)
102号室	147.69㎡(44.67坪)	1,429,440円 @32,000円



■交通
 東京メトロ千代田線・副都心線『明治神宮前』駅 徒歩6分 JR『原宿』駅 徒歩8分



株式会社 オフィス・ミツキ

不動産業務部

東京都知事免許(6)第71537号

東京都渋谷区神宮前6丁目18番1号 クレインスパーク2階

HP: <http://o-mitsuki.jp>

※定休日: 土日祝

Phone
03-5464-1581

Fax
 03-5464-2052

◎手数料

負担の割合	貸主	%	借主	100%
配分の割合	元付	%	客付	100%

※手数料
 本物件の賃貸借契約が成立した場合、借主様より仲介手数料として1ヵ月分の税込賃料相当額を申し受けます。

◎情報公開日

2017/10

◎取引態様

専任

◎案内方法

立会い
 現地対応

◎広告掲載

可(相談)
 不可

office mitsuki